



TECH SOLUTIONS

Industrial Communication & Mobility Solutions

Reliable, Safe, and Connected for Every Operation.

ABOUT TECH SOLUTIONS

“ **Empowering Industries with
Reliable Communication & Mobility** ”

Tech Solutions menghadirkan solusi komunikasi dan perangkat mobilitas kelas industri yang mendukung keselamatan, efisiensi, dan produktivitas operasional.

Kami berkolaborasi dengan brand global seperti Tramigo, RugGear, dan i.safe MOBILE untuk memenuhi kebutuhan industri yang mengutamakan kekuatan, keamanan, dan keandalan.

OUR SOLUTION FRAMEWORK



Mission-Critical Communication

Komunikasi real-time untuk koordinasi tim yang cepat dan terstruktur di berbagai kondisi operasional.



Smart Integrated Solutions

Solusi terintegrasi yang menghubungkan komunikasi, visibilitas operasional, dan pengelolaan sistem dalam satu platform.



Industrial & Hazardous Mobility

Perangkat kerja untuk lingkungan industri dan area hazardous, memastikan mobilitas dan keselamatan tetap terjaga.

Solusi ini didukung oleh kolaborasi bersama brand global

TRAMIGO

RugGear[®]

i.safe MOBILE

TRAMIGO

Mission-Critical Communication & Fleet Visibility

Tramigo menghadirkan solusi komunikasi Push-to-Talk berbasis jaringan seluler (MCPTT) serta sistem pemantauan armada yang dirancang untuk kebutuhan operasional berskala luas. Solusi Tramigo membantu organisasi menjaga koordinasi tim secara real-time, sekaligus memberikan visibilitas penuh terhadap pergerakan personel dan kendaraan.

Dengan platform yang terintegrasi, Tramigo memungkinkan komunikasi suara yang stabil, aman, dan dapat diprioritaskan, serta didukung fitur pelacakan lokasi untuk mendukung pengambilan keputusan yang lebih cepat di lapangan.

Solusi utama yang diberikan



Push-to-Talk over Cellular
(MCPTT)



Group & priority
communication



GPS tracking dan fleet
monitoring

Direkomendasikan untuk industri

Warehouse

Logistics

Transportation

Utilities

Security Operations

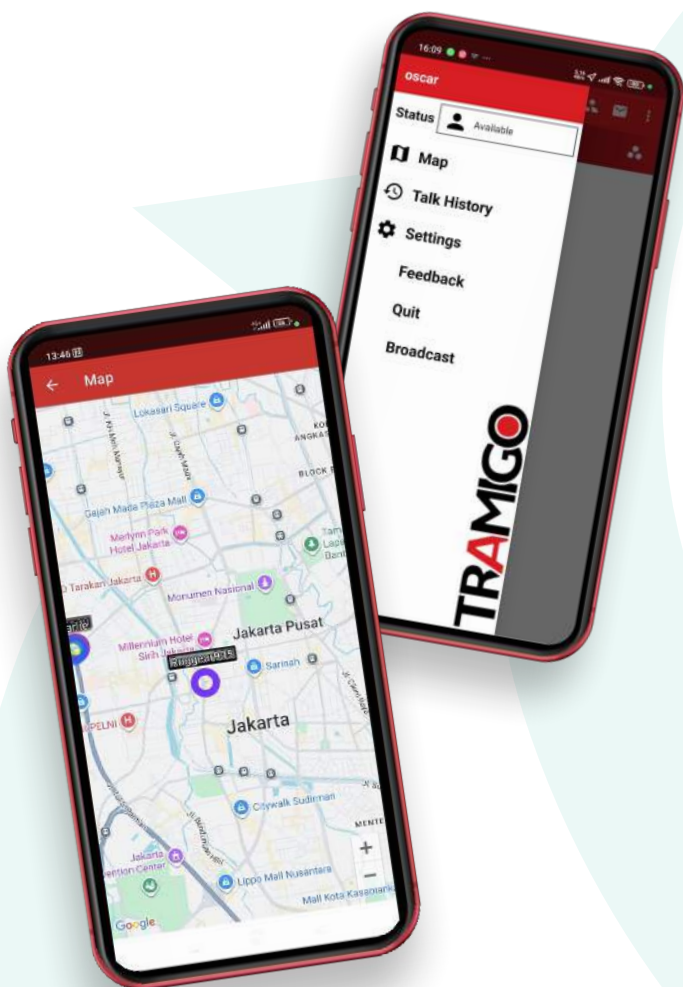
Manufacturing

Public Services

KONTROL & PANTAU TIM LAPANGAN DALAM SATU SISTEM TERPUSAT

Android Dispatcher Tramigo

Android Dispatcher Tramigo membantu perusahaan mengelola komunikasi dan koordinasi tim lapangan dengan lebih rapi, cepat, dan terarah. Semua aktivitas penting, mulai dari komunikasi PoC hingga status tim dapat dipantau dalam satu sistem terpusat.



Kenapa Android Dispatcher Ini Dibutuhkan?

- **Kontrol penuh** atas komunikasi dan koordinasi tim
- **Pantauan real-time** untuk mendukung keputusan cepat
- **Koordinasi lebih efisien** untuk tim yang tersebar di banyak lokasi
- **Alur komunikasi lebih tertata**, tanpa kebingungan di lapangan

Bekerja dengan Berbagai Perangkat PoC

Android Dispatcher Tramigo mendukung pengelolaan perangkat PoC berbasis Android yang kompatibel, termasuk perangkat rugged dan explosion-proof, sehingga tim dengan perangkat berbeda tetap dapat bekerja dalam satu alur koordinasi yang sama.



Push-to-Talk over Cellular

Perangkat komunikasi berbasis jaringan seluler untuk koordinasi real-time.



MCPTT-1-XC

Spesifikasi

Kategori Model	: HT Profesional Berbasis Seluler 4G/5G
Ketahanan	: IP68 (waterproof & dustproof)
Sistem Operasi	: Android 8.0 (Go Edition)
Memori	: 1GB RAM + 8GB ROM
Dimensi	: 108 x 58 x 23mm
Ukuran Layar	: 128 x 160 mm
Kapasitas Baterai	: 3500 mAh, bisa dilepas
Koneksi Nirkabel	: WiFi 2.4GHz, mendukung IEEE 802.11 a/b/g/n
Lokasi	: Mendukung GPS / AGPS (Built-in GNSS antenna)
Port Pengisian Daya	: USB Type-C (USB 2.0)
Audio	: Speaker 36mm, 1.5W
Dukungan SIM	: eSIM yang Terintegrasi
Dukungan Jaringan	: 2G, 3G, 4G, dan LTE-M (Spesifik: GSM B8, WCDMA B8, LTE FDD B1/3/5/8, TDD 38/40/41)



MCPTT-1

Spesifikasi

Proyek (Chipset)	: MSM8909
Memori	: 512 MB RAM / 4GB ROM
Ukuran Layar	: 1.77 inci SPI
Tingkat Tahan Air / Debu	: IP54
Suhu Operasional	: -20°C~+50°C
Mode Pengisian Daya	: Micro USB
GPS	: Didukung
BeiDou	: Didukung
Wi-Fi	: Didukung 802.11b, g/n
Radio FM	: Ya
Multipath MIC Switching	: Ya
Tata Letak Desktop	: Menu
Definisi Fungsi Tombol Fisik	: Didukung
Animasi Saat Dinyalakan / Dimatikan	: Kustom
Dukungan Jaringan	: GNM Band 2/3/8 WCDMA Band 1/5/8 CDMA Evdo Rev.A 800MHZ TD-SCDMA Band 34/39 TDD-LTE Band 38/39/40/41 atau 38/40 FDD-LTE Band 1/3/5 atau 1/2/3/5/7/8 atau 1/2/4/5/7



MCPTT-2

Spesifikasi

Sistem Operasi	: Android 11 Go
Ketahanan & Suhu	: Kode IP68 (tahan air dan debu) Suhu Operasional: -20°C hingga 55°C Suhu Penyimpanan: -40°C hingga 70°C
Baterai	: Li-Po 5200 mAh
Mikrofon & Audio	: Mikrofon peredam bising AI Sensitivitas Mikrofon: $-42\text{dB} \pm 3$
SIM	: Dual SIM, eSIM
Koneksi Nirkabel	: Wi-Fi IEEE802.11a/b/g/n (2G, 4G, 5G) Bluetooth (Ya) Fungsi NFC: Mendukung
Port & Antarmuka	: USB Tipe C Antarmuka M6 untuk mikrofon speaker eksternal & earphone
Lampu & Tombol	: Lampu LED Indikator: 3 warna (Merah, Hijau, Biru) Tombol Utama: 3 warna (Merah, Hijau, Biru)
Dukungan Jaringan	: GSM: B2/B3/B5/B8 WCDMA : B1/B2/B4/B5/B8 TDD-LTE : B38/B40/B41 (120MHz) FDD-LTE : B1/B2/B3/B4 (B66)/B5(B19)/B7/B8/B12(B17)/B20/B28AB

MCPTT-3

Spesifikasi

Sistem Operasi	: Android OS
Memori	: 2 GB RAM, EMMC (ROM): 16 GB
Layar	: 5 inci (480 x 854), layar sentuh 5 titik
Chipset	: Charger 5V-1A
Jaringan Seluler	: 2G, 3G, 4G LTE FDD
Koneksi Nirkabel	: Wi-Fi Didukung
Lokasi	: Mendukung GPS internal
SIM	: Tertanam (Embedded/eSIM)
Penyimpanan Eksternal	: MicroSD (Opsional)
Suhu Operasi	: -30°C hingga 80°C
Tegangan Operasi	: 9 VDC hingga 24 VDC
Fitur Khusus	: Tombol SOS, Komunikasi Terenkripsi, Kualitas



MCPTT-HB

Spesifikasi

Sistem Operasi	: Android 14
Memori	: 8 GB RAM / 128 GB ROM
Layar	: 2.8 inci IPS, Gorilla Glass (mendukung sentuhan sarung tangan/basah)
Chipset	: MTK8791T
Jaringan Seluler	: 2G/3G/4G/5G + UHF (440–470 MHz)
Koneksi Nirkabel	: WiFi 6, Bluetooth 5.2, NFC
Lokasi	: GPS, Beidou, Galileo, GLONASS
SIM	: Mendukung eSIM
Penyimpanan Eksternal	: Mendukung hingga 512 GB
Baterai	: Tahan cuaca/Outdoor
Tegangan Operasi	: Baterai 6000 mAh, Fast Charging 18W
Fitur Khusus	: Hybrid PTT (Otomatis pindah ke UHF), Enkripsi server-ke-perangkat, Sertifikasi IP68, Tahan jatuh 1,2m, Speaker 2W tahan air, Baterai lepasan (removable)



MCPTT-BC4

Spesifikasi

Tipe Perangkat	: Body Worn Camera dengan Push-to-Talk over Cellular
Sistem Operasi	: Android 13
Memori	: 2 GB RAM / 64 GB Storage
Layar	: 2.88 inci layar sentuh (touch screen)
Chipset	: MTK6762
Jaringan Seluler	: 4G LTE (FDD & TDD), 3G (WCDMA & TD-SCDMA), 2G (GSM)
Koneksi Nirkabel	: WiFi 2.4/5GHz (IEEE 802.11 b/g/n), Bluetooth 4.2, NFC
Lokasi	: Fitur pelacakan GPS secara real-time
SIM	: Mendukung kartu SIM fisik dan built-in eSIM
Penyimpanan Eksternal	: SD Card (Embedded)
Tegangan Operasi	: Baterai 3050 mAh (Pengisian daya melalui USB Type-C)
Fitur Khusus	: Sertifikasi IP68 (Tahan air/debu), Enkripsi suara AES-256 (end-to-end), Kamera ganda (Depan 48MP & Belakang 36MP), Resolusi video hingga 1080P/30fps, Tombol SOS, Berat 165g





Fleet & Vehicle Tracking Devices

Perangkat pelacakan kendaraan dan armada operasional.



TF220

Spesifikasi

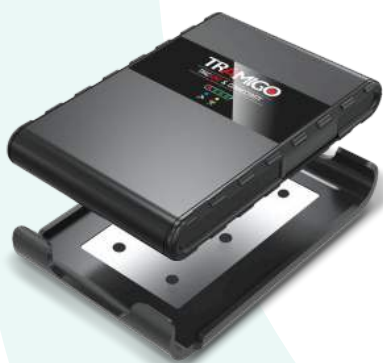
Tipe Produk	: Solusi Pelacakan GPS Serbaguna untuk kendaraan
Dimensi	: 78 × 40 × 15 mm
Tegangan Operasi	: 9-90 VDC
Suhu Operasional	: -40°C hingga +85°C
Baterai Cadangan	: 200mAh
G-Sensor	: Akselerometer Digital 3-Arah hingga ±8G
Mode Hemat Daya	: Mode Tidur, Berhenti, dan Siaga
Dukungan GNSS	: GPS, GLONASS, Galileo, Beidou, QZSS, SBAS
Kanal GNSS	: 56 kanal pencarian dan 16 kanal akuisisi
Waktu Penangkapan	: Start panas: 1 detik
Sinyal	: Start dingin: 35 detik (di area terbuka)
Koneksi	: Konektivitas 4G dan fallback 2G



T25 FLEET

Spesifikasi

Tipe Produk	: Solusi Pelacakan untuk Manajemen Armada
Dimensi	: 100 × 60 × 21 mm
Berat	: 120 g (dengan baterai) 90 g (tanpa baterai)
Suhu Operasional	: -20°C hingga +80°C
Koneksi Seluler	: Komunikasi Nirkabel 4G dengan fallback ke 2G
Opsi SIM	: SIM standar dan/atau eSIM
Daya	: Tegangan input 12V-24V DC
GPS (GNSS)	: Multi-konstelasi Tracking: -165 dBm Cold start: -148 dBm
Bluetooth	: Akurasi: < 3 meter
Port & Antarmuka	: Bluetooth Low Energy (BLE) Micro USB (data) MOLEX Micro-Fit: Daya, 2 Output, 3 Input, 1 Input Analog, 1 x 1-Wire



TRAMIGO ASSET TRACKER

Spesifikasi

Proteksi	: IP65 Ingress Protection Rating (Waterproof)
Instalasi	: Magnetic case (Instalasi Magnetik Cepat)
Dimensi	: Device: 99 × 67 × 13.7mm Magnet: 103 × 71 × 17 mm
Berat	: 105g (tanpa case)
Baterai	: 3000 mAh (3.7V) (Back-up battery)
Pengisian Daya	: Charging current: 2A
Suhu Operasional	: -30°C to +80°C (tanpa baterai)
Dukungan Jaringan	: 2G, 3G, 4G, 5G, dan CAT-M1
Lokasi (GNSS)	: GPS (Real-time tracking)
Antena	: GNSS antenna Internal
Port	: Micro and Type-C USB
Bluetooth	: Sensitivity 1Mbps: -96dBm
Indikasi LED	: 6 status LED lights (4*Power, 1*Network, 1*GNSS)



AI Camera & Video Telematics (Vehicle & Asset Monitoring)

Perangkat berbasis kamera dan AI untuk pemantauan visual dan analisis operasional.



DC01-AI

Spesifikasi

Tipe Produk	: AI-Powered Road Safety Support/ Road-facing camera
Memori	: 1GB RAM + 16GB Storage
Dukungan Jaringan	: 4G Standard: FDD: B1/B3/B5/B7/B8/B19/B20 TDD: B38/B39/B40/B41(100M) 3G Standard: WCDMA: B1/B2/B5/B8 2G Standard: GSM: 850/900/1800/1900 4G American: FDD: B2/B3/B4/B5/B7/B12/B17 TDD: B38/B41(100M) 3G American: WCDMA: B2/B4/B5 2G American: GSM: 850/1800/1900
Koneksi Nirkabel	: WiFi 2.4GHz (802.11/b//gn)
Lokasi (GNSS)	: Mendukung GPS/BDS
Port & Antarmuka	: Micro USB (Untuk commissioning dan upgrade) Power Supply (Catu Daya): Fuse box (B+/ACC/GND)
Daya	: Supply voltage: DC 9-30V
Audio	: Mikrofon (Untuk komunikasi suara jarak jauh) Speaker (Untuk memberitahu driver status atau event)
Fitur Kunci	: Reset key (Tersedia pada unit utama)
Tambahan	: Mendukung penambahan kamera opsional (driver-facing, inward-facing, atau backup)



DI01-AI

Spesifikasi

Tipe Produk	: AI-Powered Dashcam for In-Cabin Monitoring
Dimensi	: 68 × 55 × 33 mm
Berat	: 346.5g (keseluruhan produk)
Kamera A (Built-in)	: MIPI 1080P/25FPS/2.8mm : Horizontal 110 degrees / Dual channel 940 filter
Kamera B dan C	: Outer pull (Kamera Tarik Luar) AHD 720P/15FPS
Fitur Visual	: Infrared Night Vision : Photosensitivity (Mengontrol lampu pengisi)
Penyimpanan	: Micro SD (TF)
Audio	: Speaker 1.8W built-in
Koneksi Nirkabel	: BT (Bluetooth) BLE4.2 (Hanya dapat menerima, tidak mengirim) : Wi-Fi 2.4G (802.11b/g/n, mendukung mode AP)
Daya	: 9V~33V(B+)
Video Output	: AHD OUT (Output gambar video ke DVR atau perangkat tampilan eksternal)

DC02

Spesifikasi



Tipe Produk	: Dual Dashcam for In-Cabin and On-Road Safety
Dimensi	: 118 × 46.5 × 43.5 mm
Berat	: 143g
Dukungan Jaringan	: Standard : 4G LTE Cat.1 LTE-FDD : B1/B2/B3/B4/B5/B7/B8/B28 LTE-FDD : B1/B3/B5/B7/B8/B20/B28 LTE-TDD : B38/B40/B41 GSM : B2/B3/B5/B8
Koneksi Nirkabel	: Wi-Fi 2.4 GHz, Wi-Fi Direct
Lokasi (GNSS)	: GPS/BDS/AGPS
Kamera Utama (Depan)	: 1920 x 1080/30FPS/F2.2/Full color /110° (HFoV)
Kamera Sub (Kabin)	: 640×360/10FPS/F2.8/Full color (siang) & monochrome (minim cahaya) / 100° (HFoV)
Video Format	: .mp4
Sensor	: 3-axis
Audio	: Mikrofon (Mendukung)
Penyimpanan	: TF Card (Mendukung hingga 128GB)
Tipe Kartu SIM	: Nano
Port & Antarmuka	: Type-C USB ×1
Daya & Tegangan	: Power cable: B+/ ACC/GND Operating Voltage: DC 9-30V
Suhu Operasional	: -20°C hingga +70°C
Suhu Penyimpanan	: -30°C hingga +85°C

DI02

Spesifikasi



Tipe Produk	: Infrared Cabin-View Camera
Dimensi	: 32 × 54 × 33 mm
Resolusi	: 1280 × 720 (720P)
Kompabilitas	: DC01-AI, DC03-AI
Bidang Pandang (FoV)	: 100° (H), 65° (V), 150° (D)
Night Vision	: IR-940 x2 (Infrared LEDs)
Warna	: Warna di siang hari dan monokrom di malam hari
Ketahanan Fisik	: Tidak Tahan Air (Not Waterproof)
Tegangan Operasi	: DC 3.6-5.5V
Pemasangan	: • Disarankan di Dashboard • Posisi lain: Di dalam trailer kargo, Kaca depan • Fiksasi: Sekrup atau Pita dua sisi
Panjang Kabel	: 2.5m (Kabel Utama) 5m atau 10m (Extension Cable Opsional, dapat disesuaikan)

DC03-AI

Spesifikasi



Memori	: Internal 128 GB EMMC, Eksternal hingga 256 GB
Kamera	: Mendukung hingga 3 kamera (Resolusi 1080P)
Jaringan	: 4G LTE Cat 4, 3G (WCDMA), 2G (GSM)
Konektivitas	: WiFi 2.4GHz (AP/STD mode), USB Type-C
Navigasi	: GPS, BDS (Beidou), AGPS
SIM	: Nano-SIM dan opsi eSIM
Tegangan	: DC 9-30V
Suhu Operasi	: -20°C hingga +70°C
Fitur Utama	: AI ADAS & DMS, Tombol SOS, Akselerometer 6-axis



Smart Rugged Devices for Demanding Work Environments

RugGear menyediakan perangkat smart rugged devices yang dirancang khusus untuk lingkungan kerja berat. Perangkat RugGear memungkinkan mobilitas tim lapangan tetap terjaga, tanpa khawatir terhadap risiko kerusakan akibat jatuh, air, debu, atau penggunaan intensif.

Sebagai perangkat kerja, RugGear mendukung berbagai aplikasi industri serta komunikasi Push-to-Talk, menjadikannya solusi ideal bagi tim yang membutuhkan kombinasi antara fungsi smartphone dan ketahanan fisik tinggi.

Solusi utama yang diberikan



Smart Rugged Device



Perangkat yang dirancang untuk lingkungan kerja dengan kondisi operasional berat



Mendukung pekerjaan lapangan dengan mobilitas dan respons kerja cepat melalui Push-to-Talk

Direkomendasikan untuk industri

Construction

Manufacturing

Oil & Gas

Warehouse

Mining

Field Services

Utilities

Security

Facility Management



Rugged Communication Devices

Perangkat komunikasi yang dirancang khusus untuk penggunaan ekstrem di lingkungan industri, konstruksi, dan layanan darurat.



RG170

Spesifikasi

Tipe Produk	: RG170 (Rugged, Compact, Convenient)
Dimensi & Berat	: 135.5 × 61 × 21.5 mm 97g
Proteksi Fisik	: IP68, IP69 & drop resistant
Sistem Operasi (OS)	: Proprietary OS
Prosesor/Chipset	: MTK6739V/WA 4 x A53 1.28 GHz
Memori	: 1 GB RAM 8 GB Storage (Micro SDHC up to 128 GB)
Layar	: 2.4 inches 240 (H)×320 (V) Touch display
Baterai	: 2800 mAh (Long-lasting battery)
Dukungan Jaringan	: 4G LTE
Bands Seluler (EU)	: FDD-LTE: B1/3/5/7/8/28 TDD-LTE: B40 WCDMA: B1/5/8 GSM: B2/3/5/8
Bands Seluler (US)	: FDD-LTE: B2/4/5/7/28 WCDMA: B2/4/5 GSM: B2/3/5
Koneksi Nirkabel	: Wi-Fi 802.11 b/g/n : Bluetooth 4.2 Low Energy
Lokasi (GNSS)	: GPS, A-GPS, Glonass
Kamera	: 2 MP
Audio	: Powerful Loudspeaker (1.5 W)
Fitur Kunci Tambahan	: Tombol SOS : User-defined button / PTT button LED Flashlight



RG360

Spesifikasi

Tipe Produk	: Quick respond and reliable PTT
Sistem Operasi	: Android 10 Go
Memori	: 1 GB RAM / 8 GB ROM
Layar	: 3.0 inci IPS (480 x 854 px), sunlight readable
Chipset	: MediaTek MTK6739 (Quad-core 1.28 GHz)
Jaringan	: 4G LTE, 3G (WCDMA), 2G (GSM)
Konektivitas	: WiFi 2.4/5 GHz, Bluetooth 4.2 LE, NFC, USB-C
Lokasi	: GPS, A-GPS, Glonass
SIM	: Dual Nano-SIM (opsi eSIM tersedia)
Penyimpanan Eksternal	: Mendukung MicroSD hingga 128 GB
Baterai	: 3000 mAh (Dapat dilepas/Removable)
Ketahanan	: Sertifikasi IP68 dan MIL-STD 810H (Tahan jatuh 1,5 m)
Fitur Khusus	: Tombol PTT besar di sisi kiri, SOS button, Speaker depan 105 dB, Dual mic noise cancelling



RG540

Spesifikasi

Tipe Produk	: 5G smartphone for MCPTX
Sistem Operasi	: Android 12 (Mendukung pembaruan patch dan versi mayor)
Memori	: 8 GB RAM / 128 GB ROM
Layar	: 6.0 inci FHD (1080 x 2160), Gorilla Glass, bisa disentuh saat basah/pakai sarung tangan
Chipset	: Qualcomm QCM6490, Octa-core 2.7 GHz
Jaringan Seluler	: 5G (SA/NSA), 4G LTE (termasuk CBRS), 3G, 2G
Koneksi Nirkabel	: Wi-Fi 6, Bluetooth 5.2, NFC
Lokasi	: GPS (A-GPS), Glonass, Galileo, Beidou
SIM	: Nano-SIM + eSIM
Penyimpanan Eksternal	: MicroSD hingga 512 GB
Baterai	: 4400 mAh, dapat dilepas (removable)
Kamera	: Belakang 48 MP (PDAF) / Depan 5 MP
Ketahanan	: Sertifikasi IP68 dan MIL-STD-810H
Fitur Khusus	: Antarmuka 16-pin untuk aksesori, speaker depan 103 dB, tombol SOS merah, dukungan MCPTT & MCPTV



RG655

Spesifikasi

Model/Tipe Produk	: Sleek and Slender but rugged to the core
Sistem Operasi	: Android 11
Memori	: 3 GB RAM / 32 GB ROM
Layar	: 5.5 inci HD+ (720 x 1440 px), aspek rasio 18:9, outdoor readable
Chipset	: MediaTek Helio P22 (MT6762V), Octa-core 2.0 GHz
Jaringan	: 4G LTE (VoLTE), 3G, 2G
Konektivitas	: WiFi (2.4/5 GHz), Bluetooth 5.0 LE, NFC, Micro-USB, Jack Audio 3.5mm
Lokasi	: GPS, A-GPS, GLONASS
SIM	: Dual Nano-SIM
Penyimpanan Eksternal	: Mendukung MicroSD hingga 128 GB
Baterai	: 4200 mAh
Kamera	: Belakang 13 MP (PDAF) / Depan 8 MP
Ketahanan	: Sertifikasi IP68 dan MIL-STD-810G (Tahan air, debu, dan benturan)
Fitur Khusus	: Tombol kuning yang dapat dikustomisasi (untuk PTT, senter, dsb.), Speaker bertenaga (95 dB), Suhu operasi -20°C hingga +60°C



RG725 Plus

Spesifikasi

Sistem Operasi	: Android 10
Memori	: 3 GB RAM / 32 GB ROM
Layar	: 4.0 inci IPS (640 x 1136 px)
Chipset	: MediaTek MT6739WW (Quad-core 1.5 GHz)
Jaringan	: 4G LTE, 3G (WCDMA), 2G (GSM)
Konektivitas	: WiFi (2.4/5 GHz), Bluetooth 4.1 LE, NFC
Lokasi	: GPS, A-GPS, GLONASS
Kamera	: Belakang 13 MP (PDAF) / Depan 5 MP
Baterai	: 5000 mAh (Dapat dilepas)
Penyimpanan Eksternal	: Mendukung MicroSD hingga 128 GB
Ketahanan	: IP68 (Tahan air hingga 1.5m selama 30 menit) & MIL-STD-810G
Fitur Khusus	: Tombol PTT besar, Knob pemutar saluran fisik, tombol SOS, speaker depan 105 dB, jack audio 13-pin, senter LED sangat terang (90 Lux)



RG750

Spesifikasi

Tipe Produk	: High performance smartphone for MCPTT
Sistem Operasi	: Android 12 dengan GMS
Memori	: 4 GB RAM / 64 GB ROM (Mendukung MicroSD hingga 256 GB)
Layar	: 4.0 inci IPS, 640 x 1136 piksel
Chipset	: Qualcomm QCM4290, Octa-core 2.0 GHz
Jaringan	: 4G LTE, 3G (WCDMA), 2G (GSM)
Konektivitas	: WiFi (2.4/5 GHz), Bluetooth 5.0, NFC, USB-C
Lokasi	: GPS, A-GPS, Glonass, Galileo, Beidou
Kamera	: Belakang 13 MP (PDAF) / Depan 5 MP
Baterai	: 5000 mAh, dapat dilepas (removable)
Ketahanan	: IP68 (Tahan air & debu), MIL-STD-810H
Fitur Khusus	: Tombol PTT khusus, knob pemutar saluran, tombol SOS, speaker depan 105 dB, antarmuka audio 13-pin



RG880i

Spesifikasi

Tipe Produk	: Rugged LTE Smartphone for Multi-task & MCPTT
Sistem Operasi	: Android 14
Memori	: 6 GB RAM / 128 GB ROM
Layar	: 5.5 inci HD+ (720 x 1440), sunlight readable, mendukung tangan basah/sarung tangan
Chipset	: Qualcomm® Snapdragon™ 680 (Octa-core 2.4 GHz)
Jaringan	: 4G LTE, 3G (WCDMA), 2G (GSM)
Konektivitas	: WiFi 2.4/5 GHz, Bluetooth 5.1 LE, NFC, USB-C, 13-pin interface
Lokasi	: GPS (A-GPS), Glonass, Galileo, Beidou (Dual Frequency L1+L5)
SIM	: Dual Nano-SIM (opsi eSIM tersedia)
Baterai	: 4500 mAh (Dapat dilepas/Removable), Fast Charging
Kamera	: Belakang 50 MP (dengan flash) / Depan 8 MP
Ketahanan	: Sertifikasi IP68 (Tahan air/debu) dan MIL-STD-810H
Fitur Khusus	: Pemindai sidik jari (fingerprint), Tombol PTT besar, Tombol SOS, Talkgroup rocker switch, Speaker 103 dB



RG760

Spesifikasi

Sistem Operasi	: Android™ 7.1.2
Memori	: 3 GB RAM / 32 GB ROM
Layar	: 4.0 inci (640 x 1136 piksel), Corning® Gorilla® Glass 3
Chipset	: Qualcomm® Snapdragon® 625
Jaringan Seluler	: 4G LTE (Termasuk Private LTE Band 31), TD-SCDMA, GSM, WCDMA, CDMA 1x/EVDO
Koneksi Nirkabel	: WiFi 802.11 b/g/n/r/ac dengan hotspot, Bluetooth 4.1 LE
Lokasi	: GPS, A-GPS, GLONASS, BeiDou
Penyimpanan Ekst.	: Micro SDHC hingga 128 GB
Baterai	: Baterai 5600 mAh (Lepas-pasang), Pengisian cepat 9V 2A
Fitur Khusus	: IP68 (Tahan air & debu), MIL-STD-810G, Audio bertenaga (100 dB), Tahan jatuh, Dioptimalkan untuk PTT



Tablets

Perangkat komputer tablet yang dirancang khusus untuk penggunaan di lingkungan ekstrem dan industri berat.



RG935

Spesifikasi

Tipe Produk	: Tablet with HotSwap Batteries
Sistem Operasi	: Android™ 11
Memori	: 4 GB RAM / 64 GB ROM
Layar	: 10.1 inci FHD (1920 x 1200), Corning® Gorilla® Glass generasi ke-3
Chipset	: Qualcomm® Snapdragon 665, 8-core 2.0 GHz
Jaringan Seluler	: 4G LTE, GSM, WCDMA, FDD-LTE, dan TDD-LTE +2
Koneksi Nirkabel	: Wi-Fi (2.4 GHz/5 GHz), NFC, dan Bluetooth 5.0 +2
Lokasi	: GPS, A-GPS, GLONASS, BeiDou, dan Galileo
SIM	: Dual SIM dan dual standby (mendukung hot plug)
Penyimpanan Eksternal	: Mendukung Micro SD hingga 256 GB
Baterai	: Baterai 8.000 mAh removable : (sistem 4.000 mAh x 2)
Fitur Khusus	: Baterai HotSwap , sertifikasi militer MIL-STD-810H , sertifikasi IP68 & tahan jatuh , tombol PTT/tombol kustom , perlindungan pekerja mandiri (LWP) , dan tombol SOS



RG940

Spesifikasi

Sistem Operasi	: Android 13 (dengan GMS), mendukung pembaruan versi besar.
Memori	: 8 GB RAM / 128 GB ROM.+1
Layar	: 10.1 inci FHD (1200 x 1920 piksel), Corning Gorilla Glass generasi ke-3.
Chipset	: Qualcomm QCM6490, Octa-Core 2.7 GHz.
Jaringan Seluler	: 5G NR (SA & NSA) dan 4G LTE; merupakan perangkat khusus data (tidak mendukung GSM & WCDMA).
Koneksi Nirkabel	: Wi-Fi 6, Bluetooth 5.2, dan NFC.+2
Lokasi	: GPS, Glonass, Galileo, Beidou; Mendukung Frekuensi Ganda (L1/L5).
SIM	: Nano-SIM + eSIM.
Penyimpanan Eksternal	: Mendukung Micro SDHC hingga 512 GB.
Baterai	: Baterai 8100 mAh yang dapat dilepas (removable).
Fitur Khusus	: Sertifikasi IP68 & MIL-STD-810H, antarmuka 16-pin untuk aksesori, speaker ganda 103 dB, kamera belakang 50 MP, dan navigasi tingkat presisi tinggi.



5G and 4G Radios

Perangkat komunikasi yang dirancang untuk menjembatani teknologi radio tradisional dengan jaringan broadband modern.



RG190

Spesifikasi

Model/Tipe Produk	: 4G Radio for instant communication
Sistem Operasi	: Android™ 10 GO
Memori	: 1 GB RAM (tersedia opsi 2 GB) / 8 GB ROM (tersedia opsi 16 GB) v
Layar	: 1.73 inci IPS (128 x 160 piksel)
Chipset	: MTK6739V/WA 4xA53 1.28GHz
Jaringan Seluler	: 4G LTE (FDD & TDD), 3G (WCDMA/HSPA+), 2G (GSM/GPRS/EDGE)
Koneksi Nirkabel	: WiFi (2.4 GHz & 5 GHz), Bluetooth® 4.2 LE +
Lokasi	: GPS, A-GPS, GLONASS
SIM	: Dual Nano-SIM
Penyimpanan Ekst.	: Micro-SD hingga 128 GB
Suhu Operasi	: -10°C hingga +50°C
Baterai	: Baterai 3000 mAh (dapat dilepas)
Fitur Khusus	: Sertifikasi IP54 & MIL-STD-810H, Speaker depan sangat kuat (>105 dB), Tombol SOS khusus, Knob putar Talkgroup, Independent AI noise cancellation, Tahan jatuh hingga 1,5 meter



RG230

Spesifikasi

Model/Tipe Produk	: 4G PoC Mobile Device for fleet communication
Sistem Operasi	: Proprietary OS
Memori	: 2 GB RAM / 16 GB ROM
Layar	: 3.5 inci (480 x 320 piksel)
Chipset	: MT8766 (ARM Cortex-A53, Quad-core 2.0 GHz)
Jaringan Seluler	: 4G LTE (FDD & TDD), 3G (WCDMA), 2G (GSM/GPRS/EDGE)
Koneksi Nirkabel	: WiFi (2.4 GHz + 5 GHz) dan Bluetooth 5.0
Lokasi	: GPS, A-GPS, Glonass, Galileo, Beidou
SIM	: SIM / Micro SD card slot
Penyimpanan Eksternal	: Mendukung Micro SD hingga 256 GB
Baterai	: 12-36 V DC
Fitur Khusus	: Rotasi 180°, Speaker sangat keras (105 dB), Tombol SOS & PTT, Aviation RSM interface, Tombol dengan ketahanan tinggi (High-resilience buttons)



RG380

Spesifikasi

Tipe Produk	: 5G Radio / Data-Only-Device
Sistem Operasi	: RG-OS 16
Memori	: 8 GB RAM / 64 GB ROM
Layar	: 2.4 inci IPS (320 x 240 piksel)
Chipset	: Qualcomm® Snapdragon 6 Series (Hingga 2.0 GHz)
Jaringan Seluler	: 4G LTE, 3G, 2G, Mendukung MCPTT
Koneksi Nirkabel	: Wi-Fi 5 (2.4/5 GHz), Bluetooth® 5.1 LE, NFC
Lokasi	: GPS, A-GPS, Glonass, Galileo, Beidou (Dual-frequency L1/L5)
SIM	: Nano SIM + eSIM
Suhu Operasi	: Dapat digunakan di lingkungan hingga 65°C
Baterai	: Baterai 5000 mAh removable (Semi-solid state battery)
Fitur Khusus	: Sertifikasi IP68 & MIL-STD-810H, Loudspeaker 105 dB, Noise Cancellation, 13-pin interface, Kamera belakang 13 MP PDAF



RG440

Spesifikasi

Tipe Produk	: 5G Radio / Data-Only-Device
Sistem Operasi	: Proprietary OS
Memori	: 4 GB RAM / 64 GB ROM
Layar	: 2.4 inci IPS (240 x 320 px), Corning® Gorilla® Glass generasi ke-3
Chipset	: Qualcomm® QCM6490, Octa-core 2.7 GHz
Jaringan Seluler	: 5G (SA & NSA) dan 4G LTE (Perangkat khusus data, tidak ada GSM/WCDMA)
Koneksi Nirkabel	: Wi-Fi 6, Bluetooth® 5.2, NFC
Lokasi	: GPS, A-GPS, Glonass, A-Glonass, Galileo, Beidou
SIM	: Nano-SIM + eSIM
Baterai	: Baterai Li-ion 2400 mAh removable (opsional 4800 mAh)
Fitur Khusus	: Loudspeaker 105 dB, AI hardware noise cancellation, Antarmuka 8-pin, Sertifikasi IP68 & MIL-STD-810H, Mendukung MCPTT





Body Worn Camera

Dirancang khusus untuk merekam video secara real-time sambil tetap terhubung melalui komunikasi suara.

RG226

Spesifikasi

Tipe Produk	: 4G Body Worn Camera
Dimensi	: 87×55×30mm (tidak termasuk aksesoris lain)
Proteksi Fisik	: IP68
Sistem Operasi (OS)	: Android™ 12
Prosesor/Chipset	: MTK MT6769, 8-core processor 12 nm, 2.0 GHz
Memori	: 3 GB RAM, 32 GB ROM (Opsional: RAM 4 GB, ROM 256 GB)
Layar	: 2.4" 480×640, touch screen
Baterai	: 3300 mAh replaceable battery : Baterai kecil bawaan: 65 mAh Standby time: >300 hours Charging time: <5 hours
Kamera	: Rear camera (FF) : OV4689 (4MP) Front camera (FF) : GC5035 (5MP)
Video	: Video Recording dan mendukung teknologi kompresi H.265
Dukungan Jaringan	: 2G: GSM (B2/3/5/8), CDMA 1X (BCO) 3G: WCDMA (B1/2/4/5/8), CDMA EVDO (BCO) 4G: TDD (B34/38/39/40/41) FDD (B1/2/3/4/5/7/8/12/17/20/28)
Koneksi Nirkabel	: WiFi: 802.11ac/a/b/g/n, 2.4 & 5.8 G Bluetooth (BT) 5.0
Lokasi (GNSS)	: GPS/Galileo/GLONASS/Beidou
Port & Antarmuka	: Type-C, mendukung USB 2.0
Suhu Operasional	: -20°C - 55°C
Audio	: 1.5 W loudspeaker Dual-Mic noise reduction
Fitur Kunci Tambahan	: HD-infrared night vision, Mendukung G-sensor, Gyroscope, Tombol PTT





Smartwatch

Perangkat wearable yang dirancang khusus untuk kebutuhan industri dan keselamatan kerja di lingkungan ekstrem.

RG-SW

Spesifikasi

Tipe Produk	: RG-SW Smartwatch
Dimensi	: 54,26 × 45,3 × 17,6 mm
Proteksi Fisik	: IP68 dust/water-proof MIL-STD-810H 1.5m drop protection
Sistem Operasi (OS)	: Proprietary OS
Prosesor/Chipset	: Qualcomm Wear 2500 : Quad-core 1.2 GHz
Memori	: 1 GB RAM 8 GB ROM
Layar	: 1.6-inch AMOLED touchscreen 320×360 display
Baterai	: 500 mAh, built-in
Koneksi Nirkabel	: BT 5.1 (BLE only), WiFi, 2.4 GHz, : Support NFC/BT/Wi-Fi
Lokasi (GNSS)	: Multiple GPS positioning, GPS, Glonass, Beidou
Fitur Kunci Tambahan	: Vital Data : Collecting vital data (SpO2 detection , : Pulse detection) Keamanan : SOS key Sensor : Accelerometer, Gyroscope, Magnetic, Pressure sensors



Explosion-Proof Devices for Hazardous Areas

i.safe MOBILE menghadirkan perangkat komunikasi dan mobilitas yang dirancang khusus untuk digunakan di area dengan potensi bahaya tinggi. Seluruh perangkat i.safe MOBILE telah memenuhi sertifikasi keselamatan internasional seperti ATEX, IECEx, dan lainnya yang membuat i.safe MOBILE aman digunakan di lingkungan dengan risiko gas mudah terbakar atau ledakan.

Solusi ini memungkinkan pekerja tetap terhubung dan produktif, tanpa mengorbankan standar keselamatan yang berlaku di area berisiko.

Solusi utama yang diberikan



Perangkat komunikasi
explosion-proof



Perangkat bersertifikasi
ATEX & IECEx



Mendukung pekerjaan
lapangan untuk Hazardous
area Zone 1 dan Zone 2

Direkomendasikan untuk industri

Oil & Gas

Mining

Petrochemical

Energy Plant

Hazardous Industrial Sites

Chemical Manufacturing



Explosion-Proof Communication Devices

Perangkat komunikasi mobile untuk pekerjaan lapangan di hazardous area.



IS120.1

Spesifikasi

Tipe Produk	: Mobile Phone Zone 1/21
Zona Ex	: EX-Zone 1/21 (ATEX, IECEx approval)
Dimensi & Berat	: 140 × 63 × 26 mm 214 g
Proteksi Fisik	: IP68 dust-/waterproof MIL-STD-810H
Suhu Operasional	: Usable from -20°C to +60°C
Sistem Operasi (OS)	: ISM-OS
Prosesor/Chipset	: MT6761D Quad-core; 1.8 GHz
Memori	: 2 GB RAM 16 GB internal memory
Layar	: 2.4" Corning® Gorilla® Glass 3rd gen 240 × 320 pixels
Baterai	: 2200 mAh replaceable
Dukungan Jaringan	: 2G GSM: B2/3/5/8 3G WCDMA: B1/2/4/5/8 4G LTE-FDD/TDD
Koneksi Nirkabel	: Wi-Fi® 2.4 GHz + 5 GHz: IEEE 802.11 with Hotspot Bluetooth® 5
Fitur Kunci Tambahan	: AMPLIFIED LOUDSPEAKER CHARGING CONTACTS FOR DESKTOP CHARGER



IS440.1

Spesifikasi

Tipe Produk	: 5G Radio Zone 1/21
Zona Ex	: EX-Zone 1/21 (ATEX, IECEx, NEC500 approval)
Dimensi & Berat	: 136.6 × 71.5 × 32 mm 322 g
Proteksi Fisik	: IP68 dust-/waterproof MIL-STD-810H
Suhu Operasional	: Usable from -20°C to +55°C
Sistem Operasi (OS)	: ISM-OS 14
Prosesor/Chipset	: Qualcomm QCM6490 Octa Core
Memori	: 4 GB RAM 64 GB internal memory
Layar	: 2.4" Corning® Gorilla® Glass 3 gen 240 x 320 pixels
Baterai	: 2400 mAh (4800 mAh optional) replaceable
Kamera	: 8 MP AF front camera
Dukungan Jaringan	: 4G LTE-FDD/TDD 5G NR (Bands lengkap tercantum)
Koneksi Nirkabel	: Wi-Fi® 6 802.11 Bluetooth® 5.2 NFC
Lokasi (GNSS)	: GPS, A-GPS, Glonass, A-Glonass, Beidou, Galileo
SIM	: 1 nano SIM + ESIM
Port & Antarmuka	: 8-pin ISM interface for optional audio accessories Charging contacts for desktop charger
Sensor	: Accelerometer, Gyroscope, Magnetic, Pressure sensors
Fitur Kunci Tambahan	: AMPLIFIED LOUDSPEAKER Integrated Belt Clip Function Key Red (LWP) Function Keys Left (PTT) Channel Selector Knob (top)



IS540.1

Spesifikasi

Tipe Produk	: Smartphone Zone 1/21
Zona Ex	: EX-Zone 1/21 (ATEX, IECEx, NEC500 approval)
Dimensi & Berat	: 180.0 × 84.9 × 20.6 mm 422 g
Proteksi Fisik	: IP68 dust-/waterproof MIL-STD-810H
Suhu Operasional	: Usable from -20°C to +55°C
Sistem Operasi (OS)	: Android™ 14
Prosesor/Chipset	: Qualcomm QCM6490 Octa Core
Memori	: 8 GB RAM 128 GB internal microSD up to 128 GB
Layar	: 6" Corning Gorilla Glass 3rd gen 1080 × 2160 Pixel
Baterai	: 4400 mAh replaceable
Kamera	: 48 MP AF rear camera 5 MP FF front camera
Dukungan Jaringan	: 2G GSM, 3G WCDMA, 4G LTE-FDD/TDD, 5G NR
Koneksi Nirkabel	: Wi-Fi® 6 802.11 Bluetooth 5.2 NFC
Lokasi (GNSS)	: GPS, A-GPS, Glonass, A-Glonass, Beidou, Galileo
SIM	: 1 nano SIM + ESIM
Port & Antarmuka	: 16-pin ISM interface USB-C
Sensor	: Accelerometer, Gyroscope, Light, Magnetic, Proximity, Pressure sensors
Fitur Kunci Tambahan	: AMPLIFIED LOUDSPEAKER FUNCTION KEY RED (e.g., LWP) FUNCTION KEYS LEFT assignable



IS880.2

Spesifikasi

Tipe Produk	: Smartphone Zone 2/22
Zona Ex	: EX-Zone 2/22 (ATEX, IECEx approval)
Dimensi & Berat	: 161.0 × 75.0 × 15.8 mm 285 g
Proteksi Fisik	: IP68 dust-/waterproof MIL-STD-810H
Suhu Operasional	: Usable from -20°C to +55°C
Sistem Operasi (OS)	: Android 14
Prosesor/Chipset	: Qualcomm® Snapdragon SM6225 Octa Core
Memori	: 6 GB RAM 128 GB internal microSD up to 128 GB
Layar	: 5.5" (13.97 cm) Rug Display Glass 720 × 1440 pixels
Baterai	: 4500 mAh replaceable
Kamera	: 50 MP AF rear camera 8 MP FF front camera
Dukungan Jaringan	: 2G GSM, 3G WCDMA, 4G LTE-FDD/TDD
Koneksi Nirkabel	: Wi-Fi 2.4 GHz + 5.0 GHz 802.11 with hotspot Bluetooth 5.1 LE NFC
Lokasi (GNSS)	: GPS, A-GPS, Glonass, Beidou, Galileo
SIM	: Dual nano-SIM
Port & Antarmuka	: 13-pin ISM interface USB-C
Sensor	: Fingerprint, Accelerometer, Gyroscope, Light, Magnetic, Proximity, Pressure sensors
Fitur Kunci Tambahan	: Amplified loudspeaker Red key top (LWP assignable) Side key left (PTT assignable) Two additional keys for individual assignment



IS940.1 & IS945.1

Spesifikasi

Tipe Produk	: Tablet Zone 1/21
Zona Ex	: EX-Zone 1/21 (ATEX, IECEx, NEC500)
Dimensi & Berat	: 266.17 × 168.46 × 19.82 mm 1059 g
Proteksi Fisik	: IP68 dust-/waterproof MIL-STD-810H
Suhu Operasional	: Usable from -20°C to +55°C
Sistem Operasi (OS)	: Android™ 14 Windows 11 IoT Enterprise for Arm64
Prosesor/Chipset	: Qualcomm QCM6490 Octa Core
Memori	: 8 GB RAM 128 GB internal microSD supported
Layar	: 10.1" (25.65 cm) Gorilla® Glass 3rd gen 1200 × 1920 pixels usable with gloves
Baterai	: 8160 mAh replaceable
Kamera	: 50 MP/ 12 MP AF rear 5 MP FF front
Dukungan Jaringan	: 4G LTE-FDD/TDD, 5G NR (Bands lengkap tercantum)
Koneksi Nirkabel	: Wi-Fi 6, Bluetooth 5.2, NFC
Lokasi (GNSS)	: GPS, A-GPS, Glonass, A-Glonass, Beidou, Galileo
SIM	: 1 nano SIM + ESIM
Port & Antarmuka	: 16-pin ISM, 12-pin ISM (Docking), USB-C
Fitur Kunci Tambahan	: AMPLIFIED LOUDSPEAKER VESA 100 FUNCTION KEY RED



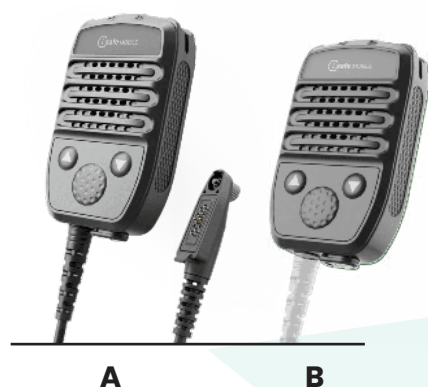
Explosion-Proof Communication Accessories

Perangkat pendukung komunikasi dan operasional lapangan.

IS-RSM3.1

Spesifikasi

Tipe Produk	: IS-RSM3A.1 (Wired) or IS-RSM3B.1 (Bluetooth)
Koneksi Nirkabel	: Bluetooth 5.2 BLE (khusus model IS-RSM3B.1)
Suhu Operasi	: -20 °C hingga 55 °C
Baterai	: Baterai 2.200 mAh
Fitur Khusus	: Sertifikasi intrinsik ATEX/IECEX Zona 1/21, IP68, MIL-STD 810H, Loudspeaker >103 dB, Tombol PTT & SOS khusus, Mikrofon noise cancelling, antarmuka ISM 16-pin/8-pin



IS-TC1A.1

Spesifikasi

Sensor Resolution	: 200(h)×150(v) 30.000 Pixels
Sensor Sensitivity	: 65 mK (typical)
Frame Rate	: < 9 Hz hingga 32 Hz
Scene Dynamic Range	: -40°C hingga 330°C
Temperature Accuracy	: ± 7 °C and 7 % (at 5 °C to 140 °C) ± 10 °C and 10 % (at 140 °C to 330 °C)
Jangkauan (Range)	: Deteksi: 300m Rekognisi: 75m Identifikasi: 25m
View Range	: 35° (HFOV) 26° (VFOV)
Dimensi	: 112×82×50 mm Berat: 190 g
Power Supply	: Melalui perangkat mobile yang terhubung
Koneksi/Komunikasi	: Melalui antarmuka ISM multifungsi (pada IS530.1)
Suhu Operasi	: -20°C hingga +55°C
Fitur Khusus	: Sertifikasi ATEX/IECEX Zone 1/21, IP68, MIL-STD 810H, Fix Focus, Digital Zoom melalui aplikasi



IS-TH2ER.1

Spesifikasi

Suhu Operasi	: -20°C hingga +60°C
Tegangan Operasi	: Suplai daya melalui perangkat IS530 yang terhubung
Fitur Khusus	: Sertifikasi ATEX/IECEX Zone 1/21, IP68 (tahan air/debu), MIL-STD 810H, Antarmuka ISM, Dimensi: 202 x 90,4 x 125 mm, Berat: 380-400g, Jangkauan Scan: MR (hingga 6m) atau ER (hingga 18m), Fungsi Indikasi: Loudspeaker, Getaran, dan LED-Display





Explosion-Proof Wearables & Head-Mounted Devices

Perangkat wearable untuk hands-free operation di lingkungan hazardous.

IS-SW1.1



Spesifikasi

Tipe Produk	: Industrial Smartwatch
Zona Ex	: EX-Zone 1/21 (ATEX, UKEx, IECEx approval)
Dimensi & Berat	: 53.95 × 45.4 × 17.6 mm 70 g
Proteksi Fisik	: IP68 dust-/waterproof MIL-STD-810H Drop resistant
Suhu Operasional	: Usable from -20°C to +55°C
Sistem Operasi (OS)	: ISM-OS
Memori	: 1 GB RAM 8 GB internal memory
Layar	: 1.6" (4.064 cm) touchscreen 320 × 360 pixels
Baterai	: 500 mAh
Koneksi Nirkabel	: WiFi 2.4 GHz Bluetooth® 5.1 NFC
Lokasi (GNSS)	: GPS, Glonass, Beidou (GPS positioning)
Sensor	: Accelerometer, gyroscope, magnetic, pressure sensors
Fitur Kunci Tambahan	: Data Vital: Collecting vital data like SpO2, Pulse Keamanan: SOS key for loneworker protection (LWP ready), Komunikasi: Vibration alarm, Fungsi Lain: NFC time recording and access control


REALWEAR NAVIGATOR Z1



Spesifikasi

Zona Ex	: EX-Zone 1/21 (ATEX, UKCA, IECEx approval)
Proteksi Fisik	: IP66 dust-/waterproof MIL-STD-810H
Suhu Operasional	: Usable from -20°C to +55°C
Berat	: 383 g
Sistem Operasi (OS)	: Android™ 12 (AOSP) + WearHF™ hands-free interface
Prosesor/Chipset	: Qualcomm QCS6490
Memori	: 8 GB RAM 128 GB internal memory
Layar	: 0.35" 720×1280 pixels LCOS, outdoor visible
Baterai	: 2550 mAh Li-Ion, removable and rechargeable
Kamera/Video	: 48 MP AF PDAF with LED flashlight 1080p 60 fps
Kamera Termal	: FLIR Lepton 3.5 Thermal resolution: 160 × 120 Object temp. range: -20°C to 400°C
Koneksi Nirkabel	: Wi-Fi 6/6E Bluetooth®
Lokasi (GNSS)	: GPS, Glonass, Beidou, Galileo, Navic, QZSS, SBAS USB-C port 3.5 mm audio
Port & Antarmuka	: Internal 94 dB open-air loudspeaker
Audio	: Noise cancellation up to 100 dBA
Sensor	: 9-DOF (3-axis accelerometer, magnetometer, and gyroscope)
Fitur Kunci Tambahan	: 100% hands-free operation via intuitive voice control Included applications (Document Navigator, Barcode Reader, Media Player, dll.)



 +62 811 986 9989

 @techsolutions.idn

 www.techsolutions.id

NEO SOHO Residence Unit No. 2716 (Central Park 2),
Jalan Letjen S. Parman Kav. 28, RT.3/RW.5, Tanjung Duren Selatan, Grogol petamburan,
Jakarta Barat, Daerah Khusus Ibukota Jakarta 11470